



Abutment- und Bohrhülsenplanung

SCHNELLER MIT NEUER SCHNITTSTELLE

SICAT Implant zeichnet sich als Implantatplanungssoftware mit integriertem Diagnose- und Befundungstool besonders durch offene Schnittstellen sowie eine einfache Bedienung aus. Als neue Features sind unter anderem die Abutmentplanung und Bohrhülsenplanung sowie eine Schnittstelle zu VDDS Media hinzugekommen.

Mit der Abutmentplanung werden prothetische sowie anatomische Anforderungen in gleichem Masse berücksichtigt. Standardabutments können aus der Datenbank ausgewählt und in der Software entsprechend geplant werden. Dadurch kann sich der Behandler in vielen Fällen bereits vor der OP für das passende Standardabutment entscheiden. Natürlich lassen sich auch generische Abutments in der Software planen.

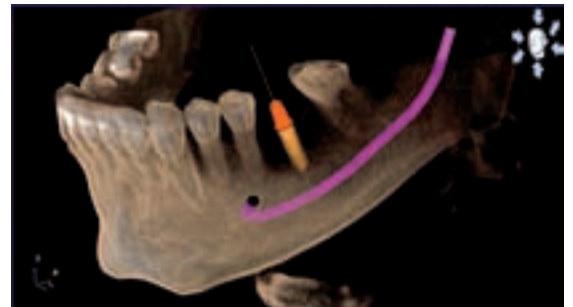
Das Feature Bohrhülsenplanung ermöglicht die Visualisierung aller erhältlichen Hülsen von geführten chirurgischen Systemen sowie Pilothülsen direkt in SICAT Implant. Die Umsetzbarkeit der Implantatplanung in eine SICAT Bohrschablone

kann so vorab überprüft werden. Mögliche Komplikationen wie Kollisionen der Bohrhülsen mit der Schleimhaut, untereinander oder mit benachbarten Zähnen, werden bereits bei der Implantatplanung angezeigt und können so entsprechend vermieden werden.

Die neue VDDS Media Schnittstelle ermöglicht das direkte Öffnen von SICAT Implant aus einem Praxismanagementsystem (zum Beispiel stomawin, ComputerKonkret). Patientendaten werden automatisch übertragen und Bilder, Screenshots und Implantatreporte in das Praxismanagementsystem übernommen. □



Bohrhülsenplanung in SICAT Implant 1.4



Abutmentplanung in SICAT Implant 1.4



Einfache Auswahl von Implantat, Abutment und Hülsensystem



Schnittstelle zu VDDS Media